



# TRIER



COMMUNAUTÉ DE COMMUNES  
Vallée de Kaysersberg

## informations

N°11/DÉCEMBRE 2008 La gestion des déchets, une compétence de la Communauté de Communes de la Vallée de Kaysersberg



### ÉDITO

L'année 2008 a enregistré des résultats encourageants... Nos poubelles s'allègent doucement et nos habitudes de tri s'affinent. Nous devenons de jour en jour de meilleurs éco-citoyens, soucieux du bien-être de notre planète. Et si nous devenions tout simplement plus économes, en achetant et consommant mieux : produit locaux, plus durables, moins emballés... en évitant de tomber dans les pièges de la publicité. Ainsi, nous améliorerons encore nos résultats et nos porte-monnaie ne s'en porteront que mieux, surtout en ces temps de crise...

Meilleurs voeux pour 2009 à tous, une nouvelle année de comportements éco-tri !

Henri Wawretschka  
Vice-président en charge des déchets

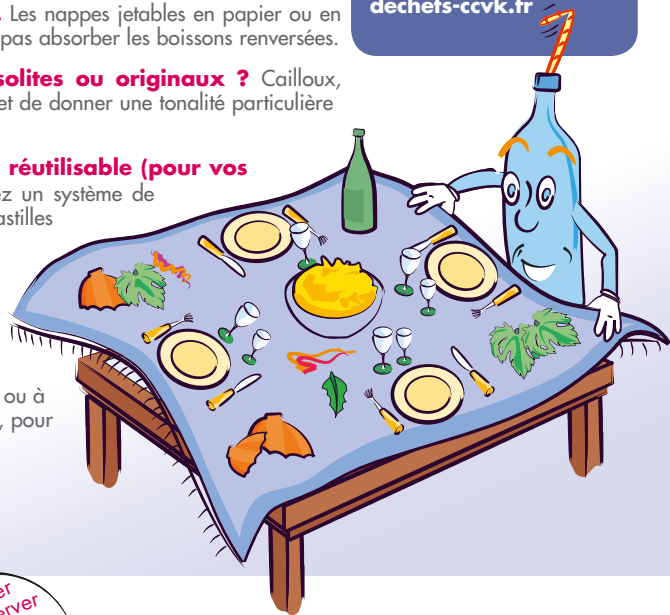
# LE MEILLEUR DÉCHET, C'EST CELUI QU'ON NE PRODUIT PAS

## Comment faire des fêtes, une occasion réussie de réduire ses déchets?

Cette question se pose à l'occasion des fêtes de fin d'année mais également pour tous les autres événements festifs... voici quelques suggestions pour l'organisation de vos prochaines réceptions :

- **Invitations et vœux : pensez à utiliser Internet.** De nombreux sites proposent des modèles de cartes virtuelles, avec graphisme en couleurs, illustrations, insertion de photos... plus rapides et moins coûteuses, elles évitent une consommation superflue de papier !
- **Privilégiez le tissu ou bien de grands draps pour habiller votre table.** Les nappes jetables en papier ou en synthétique sont à éviter : outre la production de déchets, elles ont l'inconvénient de ne pas absorber les boissons renversées.
- **Décoration : pourquoi ne pas utiliser des objets de récupération insolites ou originaux ?** Cailloux, coquillages, pommes de pin ou feuillages... c'est l'occasion d'exprimer votre créativité et de donner une tonalité particulière à la fête.
- **Une vaisselle traditionnelle (porcelaine, verre, inox...) ou en plastique réutilisable (pour vos fêtes en extérieur) sera toujours appréciée par vos convives.** Imaginez un système de reconnaissance, pour que chacun puisse garder son verre tout au long de la fête : pastilles adhésives, rubans ou mini pinces à linge de couleurs (réutilisables à chaque fête)...
- **N'hésitez pas à emprunter ou louer le matériel nécessaire.** Inutile d'encombrer vos placards d'objets ne servant que très occasionnellement et qui seront peut-être rapidement passés de mode!
- **Privilégiez les produits présentés en grande contenance** pour limiter les déchets d'emballages. De même, si chacun se propose d'amener quelque chose à boire ou à manger, désignez parmi vos amis un coordonnateur (ou une coordonnatrice) éclairé(e), pour éviter le gaspillage.

Vous avez des astuces pour limiter votre production de déchets ? Partagez-les sur le forum «Astuces & bonnes pratiques» mis en ligne sur [www.service-dechets-cvkv.fr](http://www.service-dechets-cvkv.fr)



### Communiqué

## Actualité des déchetteries

### Récupération des cartouches d'imprimantes

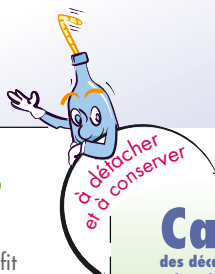
Courant janvier 2009, un collecteur de cartouches d'imprimantes au profit de la Ligue contre le Cancer sera mis en place dans les déchetteries d'Orbey et de Kaysersberg.

**Nouveaux horaires d'ouverture** – Déchetteries de Kaysersberg et d'Orbey  
Depuis le 1<sup>er</sup> janvier 2009, 2 nouveaux créneaux sont ouverts aux particuliers :

- Kaysersberg : le mardi de 13h00 à 17h00
- Orbey : le mercredi de 13h00 à 17h00

### Fermeture de la déchetterie de Katzenthal

A compter du 1<sup>er</sup> juillet 2009, la déchetterie de Katzenthal sera fermée définitivement. Déchetteries les plus proches : Sigolsheim et Kaysersberg.



## Calendrier

des décalages du ramassage des ordures ménagères pour 2009 (jours fériés)

- Annulation de la tournée
- Tournée reportée au lendemain
- Tournée avancée à la veille

	Jeu. 1er janv.	Ven. 10 avril	Lun. 13 avril	Ven. 1er mai	Ven. 8 mai	Jeu. 21 mai	Lun. 1er juin	Mar. 14 juil.	Sam. 15 août	Mer. 11 nov.	Vend. 25 déc.
Ammerswihr											
Fréland											
Katzenthal											
Kaysersberg											
Kientzheim											
Labaroche											
Lapoutroie											
Le Bonhomme											
Orbey											
Sigolsheim											





# Stop au brûlage des déchets

Retrouvez tous les « Trier infos » sur notre site [www.cc-kaysersberg.fr](http://www.cc-kaysersberg.fr)



**Interdite, dangereuse et malgré tout pratiquée encore régulièrement dans la vallée, l'incinération à domicile est une mauvaise habitude à oublier le plus vite possible!**

## Que dit la loi?

### Article 84 du règlement sanitaire départemental :

«...Le brûlage à l'air libre des ordures ménagères est également interdit.

Le traitement des ordures ménagères collectées doit être réalisé selon les dispositions prévues par les textes en vigueur. La destruction des ordures ménagères et autres déchets à l'aide d'incinérateur individuel ou d'immeuble est interdite... »

## Rappel

Les métaux (aérosols vides, boîtes de conserve, bouteilles de sirop) sont désormais collectés dans les conteneurs d'apport volontaire avec les papiers/cartons et flacons plastiques.

### Ne sont pas acceptés :

les barquettes et films aluminium, les couvercles.

## Les effets néfastes du brûlage

Il est faux de croire que les déchets brûlés en plein air partent définitivement en fumée, loin de chez soi... Au contraire, les polluants contenus dans les matériaux brûlés se retrouvent dans l'air, dans les sols et l'eau.

**Ces polluants finissent donc dans votre organisme** via l'air que vous respirez et les aliments que vous mangez !

Les rejets polluants (dioxines, furannes) sont de **100 à plus de 10 000 fois plus élevés** pour un incinérateur de jardin que pour une usine d'incinération de déchets ménagers. Les fumées contiennent également des C.O.V. (Composés Organiques Volatils), qui sont cancérigènes, et des poussières diverses. Rien de très agréable donc, que ce soit pour vous, vos enfants ou vos voisins !



## Que faire pour ne pas incinérer ?

### Composter

En compostant les déchets végétaux, vous éviterez ainsi les fumées et leurs désagréments et vous y gagnerez un compost pour alimenter votre potager et vos plates-bandes. Le cycle de la matière sera respecté par la réintégration de fertilisants naturels dans le sol.

### N'achetez pas vos déchets !

Il est plus facile de ne pas « acheter de déchets » que de devoir les gérer par après.

Retrouvez quelques conseils au recto de ce document ou sur le site internet du service déchets : [www.service-dechets-ccvk.fr](http://www.service-dechets-ccvk.fr)

### Trier

La CCVK propose la collecte de l'ensemble de vos déchets :

- en porte-à-porte pour les ordures ménagères résiduelles
- en apport volontaire ou en déchetterie pour tous les autres déchets.

## Consignes pour les chaudières

### Ne brûlez que du bois à l'état naturel car :

- Les poutres, les lattes, les palettes et les caisses peuvent contenir des polluants ou avoir été traitées sans que cela soit visible à l'œil nu.
- La combustion de déchets produit des gaz qui endommagent rapidement certains éléments des installations de chauffage au bois (échangeur de chaleur, cheminée...).
- Les dépôts dans les cheminées augmentent considérablement les risques d'incendie.
- Beaucoup de déchets contiennent des métaux lourds et des halogènes. Leur combustion dans des installations non appropriées libèrent ces toxiques et permettent la formation d'autres polluants graves. En raison de la faible hauteur des cheminées domestiques, ces pollutions se font sentir surtout dans les environs immédiats de leur production !

