

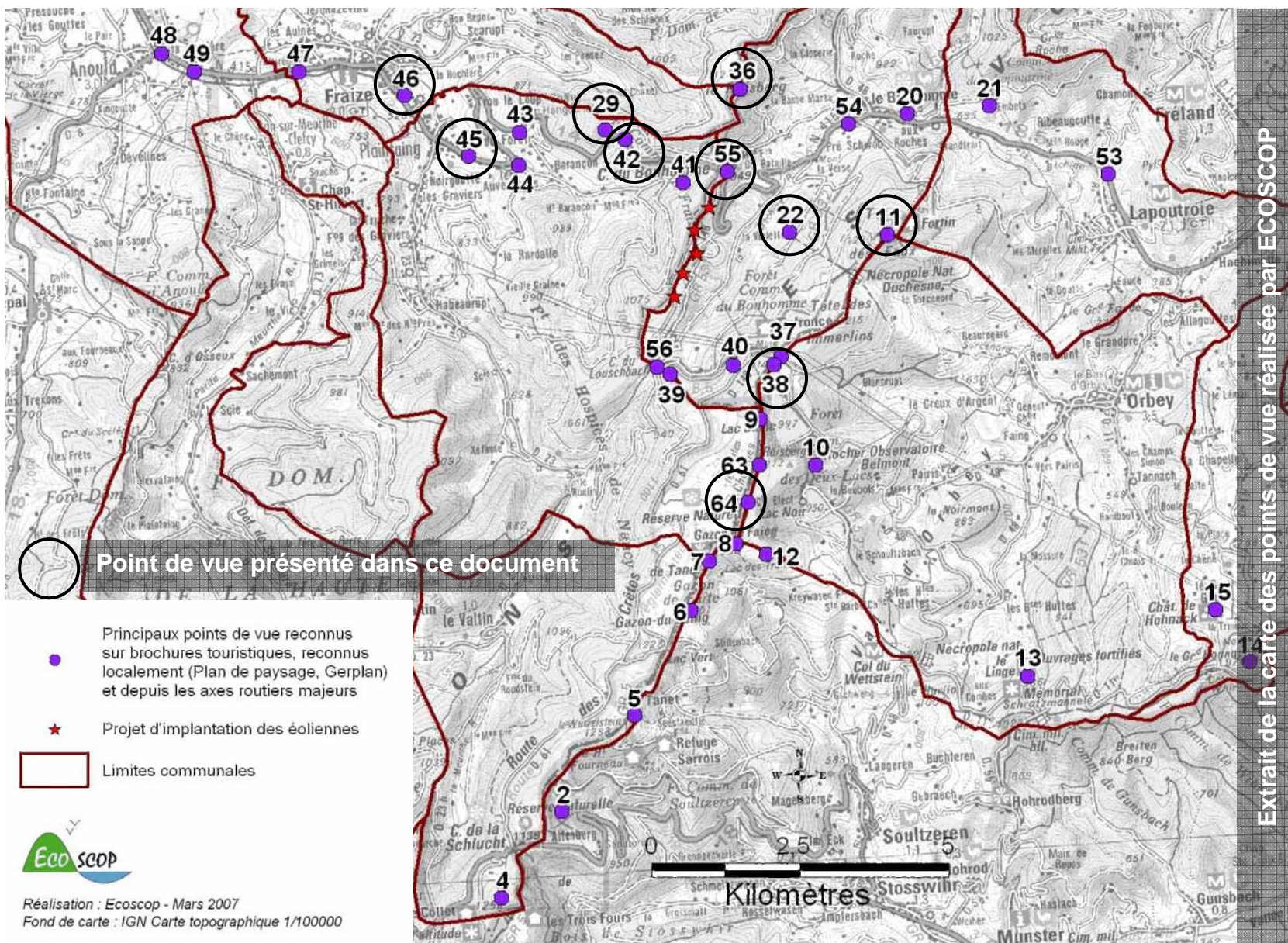
EXTRAIT DU DOSSIER DES PHOTOMONTAGES

L'analyse paysagère de l'étude d'impact environnementale du projet éolien du Col du Bonhomme, réalisée par la paysagiste du bureau d'études ECOSCOP, a identifié 64 points de vue remarquables, identifiés sur la base des documents touristiques et dans le cadre d'échange établi au cours des Comités Locaux de Suivi.

Ces 64 points de vue ont fait l'objet de simulations paysagères, dont nous présentons ici quelques exemples, essentiellement de vues rapprochées (voir page suivante un extrait de la carte des points de vue) :

Les points de vue présentés ci-après sont les suivants :

Référence	Lieu de la prise de vue (PDV)	Distance entre PDV et projet éolien
PDV 11	Table d'orientation de la Tête des Faux	3,3 km
PDV 22	Point de vue Vallon Béhine La Violette	1,7 km
PDV 29	Point de vue du Rocher du Hangochet	2,5 km
PDV 36	Sommet du Rossberg	2,8 km
PDV 38	Station de ski du Lac Blanc	2,2 km
PDV 42	RN 415, montée vers le Col du Bonhomme	2 km
PDV 45	RN 415, sortie de Plainfaing	4 km
PDV 46	RN 415, sortie de Fraize	5,4 km
PDV 55	RN415, Restaurant du Col du Bonhomme	0,5 km
PDV 64	GR5, Réserve du Tanet-Gazon du Faing	4,3 km



PDV 11 : Table d'orientation de la Tête des Faux



Crédit photo : OSTWIND

PDV 22 : Point de vue Vallon Béhine La Violette



Crédit photo : OSTWIND

PDV 29: Point de vue du Rocher du Hangochet



PDV 36 : Station de ski du Lac Blanc





PDV 45 : RN415, Sortie de Plainfaing



Crédit photo : OSTWIND

PDV 46 : RN415, Sortie de Fraize



Crédit photo : OSTWIND



PDV 64 : GR5, Réserve du Tanet-Gazon du Faing

