



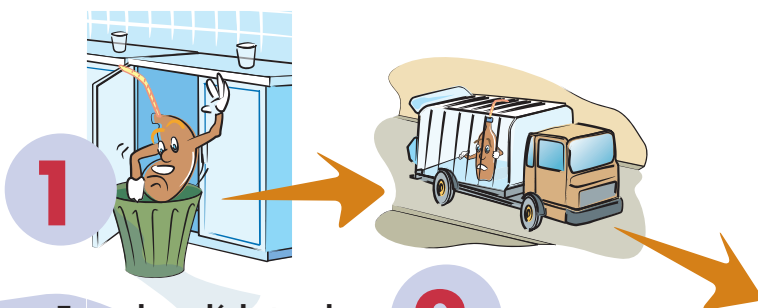
Chaque édition de notre lettre «Trier Informations» sera pour nous l'occasion de vous présenter une filière de traitement de nos déchets ménagers. Ce mois-ci :

Comprendre L'incinération des déchets ménagers



En France, l'incinération des déchets ménagers a remplacé l'enfouissement en décharge. En 2003, 4607 tonnes de déchets ménagers issus de notre vallée ont ainsi été acheminés au centre d'incinération de Colmar, soit une facture de XXXX euros/hab. La maîtrise du coût de la redevance dépend en grande partie de la diminution de ce tonnage.

Respect de l'environnement : imprimé sur papier sans chlore



1

Tous les déchets de votre poubelle sont incinérés.

2

Sitôt collectés, les déchets ménagers sont acheminés vers le centre d'incinération de Colmar, situé rue du Ladhof.



3

L'usine d'incinération de Colmar traite chaque année environ 80.000 tonnes de déchets ménagers, industriels banals ou commerciaux.



Trions d'abord, Incinérons peu !

Vous l'aurez compris, un bon tri permet de réduire les volumes incinérés et de limiter l'usage de matières premières. N'incinérons donc que le strict nécessaire : uniquement les déchets qui ne peuvent être recyclés et offrons ainsi une nouvelle vie à tous les autres.



MAIS QUEL EST DONC TON SECRET ?

TRIER PLUS, C'EST VIVRE MIEUX !

4

La valorisation des déchets incinérés (schéma général) source : Ademe

1. Fosse de déchargement
2. Four à grilles
3. Récupération des métaux
4. Cendres et mâchefers (résidus solides)
5. Acheminement + maturation des cendres
6. Sous-couche routière
7. Chaudière chauffée avec les fumées d'incinération
8. Production de chaleur (distribution réseau urbain)
9. Traitement et dépoussiérage des fumées
10. Vapeur d'eau
11. Récupération des cendres des fumées
12. Acheminement vers les centres de stockage de déchets ultimes (classe I)

EN SAVOIR PLUS : (suggestion Frédérique ?)

Communauté de Communes
de la Vallée de Kaysersberg
31, rue du Geisbourg
68240 KAYSERSBERG
Tél. 03 89 78 11 45
service.dechets@cc-kaysersberg.fr