

# La lettre

## Informations communautaires

Éditée par la Communauté de Communes de la Vallée de Kaysersberg

### Vie communautaire



## 40 ANS, 40 ARBRES

**Pour clôturer l'année de célébration du 40<sup>e</sup> anniversaire de l'intercommunalité en vallée de Kaysersberg, la CCVK a souhaité laisser une trace durable: 40 arbres fruitiers ont ainsi été remis aux 10 communes de la vallée afin qu'elles les plantent et en fassent profiter l'ensemble de la population.**

Sélectionnés parmi des variétés anciennes et adaptées au territoire, ces 40 arbres symbolisent l'attachement au passé mais aussi et surtout la confiance en l'avenir et la solidarité entre générations, au travers de leurs fruits, cerises, pommes, quetsches... qui pourront encore être dégustés par nos petits-enfants.

À leur échelle, ils contribueront aussi à la préservation de la qualité et de la diversité de nos paysages.

Ils témoignent ainsi de la volonté constante des communes et de la Communauté de Communes de la Vallée de Kaysersberg d'agir pour le maintien de notre cadre de vie.



### Station du Lac Blanc

## SKI NORDIQUE : UN ÉQUIPEMENT INÉDIT

La station du Lac Blanc poursuit sa mutation avec la réalisation du **Nordic Park**, troisième tranche de son programme de restructuration.



Situé en face de l'Auberge du Blancrupt, le **Nordic Park** du Lac Blanc propose un réseau de boucles, virages relevés, descentes, compressions... le tout sur près de deux hectares. Un équipement qui permettra à chacun, enfant ou adulte, débutant ou confirmé, une pratique ludique du ski de fond. Le domaine alpin n'est pas en reste, avec son nouveau stade de slalom

dédié au ski de compétition et aux entraînements des clubs. Équipé de réseaux de canon à neige et d'éclairage, il est homologué pour les courses FIS (Fédération Internationale de Ski). La circulation et le stationnement sont également améliorés grâce à l'aménagement de nouvelles zones de parking au Vallon (Lac Blanc 900) et d'un sens unique entre les parkings et l'Étang du Vallon qui permettra une circulation beaucoup plus fluide. Ces aménagements en bas de station améliorent donc considérablement la qualité de l'accueil mais ont aussi pour vocation de préserver les espaces sensibles du haut en canalisant davantage les flux de véhicules.

Informations : [www.lac-blanc.com](http://www.lac-blanc.com)  
Ski alpin 03 89 71 35 45  
Ski nordique 03 89 71 27 11  
Bulletin neige 03 89 71 22 80



## Éditorial

En ce début d'année qui sera marqué par le renouvellement des équipes municipales et intercommunales, la CCVK ne manque pas de projets.

Parmi les plus importants et les plus emblématiques de notre volonté de conjuguer développement économique et environnement, on peut citer l'accompagnement de la reconstruction, à l'horizon 2012, de l'usine hydroélectrique du Lac Noir par EDF, l'évolution du service « déchets ménagers » vers une réduction des volumes et une valorisation accrue des déchets collectés ou le nouveau traitement sans chlore des bassins de l'Espace nautique Arc en ciel.

2008, verra aussi le démarrage d'un chantier majeur pour la vallée, celui de la mobilité, qui nous permettra d'étudier et de mettre en œuvre toute une palette de solutions alternatives au « tout voiture ».

**De tout cœur,  
bonne année 2008  
Roger Bleu, Président**

### Dans ce numéro

- 40 ans, 40 arbres
- Ski nordique : un équipement inédit
- Piscine sans chlore : une première en Alsace
- Raccordement parfait à la station colmarienne
- Des aides et conseils pour améliorer et créer des logements
- [www.cc-kaysersberg.fr](http://www.cc-kaysersberg.fr) un outil au service des habitants
- Participez à l'avenir de votre territoire
- Des gestes simples pour le respect de l'environnement
- Mission locale pour l'emploi des jeunes
- Accès aux documents administratifs

## PISCINE SANS CHLORE : UNE PREMIÈRE EN ALSACE

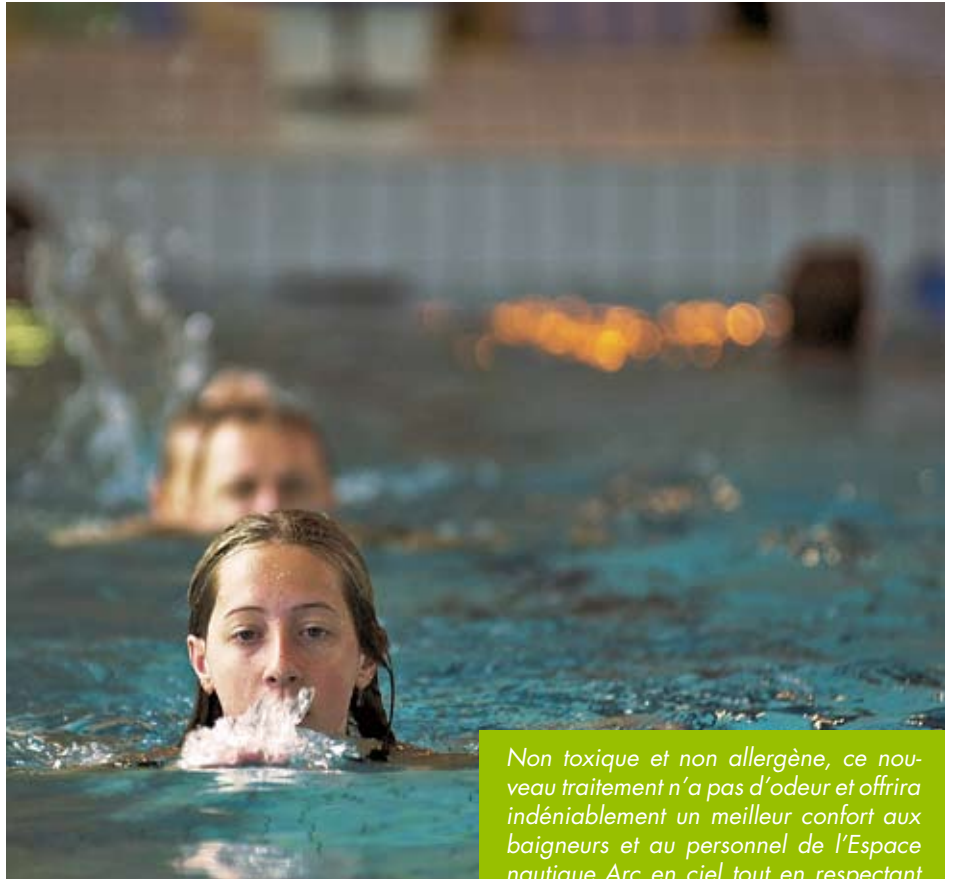
**Remarquable et remarqué dès sa conception pour les orientations écologiques retenues (chauffage au bois et solaire, installation photovoltaïque sur la toiture...), l'Espace nautique Arc en ciel reprend une nouvelle longueur d'avance en devenant, dès la fin mars 2008, l'une des rares piscines sans chlore en France.**

Dédié aux loisirs aquatiques, à la détente, au bien-être mais aussi à l'apprentissage de la natation – tous les élèves de la vallée y sont accueillis gratuitement durant le temps scolaire – et au sport – plusieurs clubs s'y entraînent régulièrement – l'Espace nautique Arc en ciel, construit et géré par la CCVK, est un équipement incontournable de la vallée de Kaysersberg.

La quasi-totalité des piscines publiques françaises est actuellement désinfectée au chlore. Le chlore est certes efficace contre les bactéries mais il provoque des effets secondaires potentiellement dangereux pour la santé : irritation des yeux, de la gorge et du nez, gêne respiratoire.

Dès ce printemps, l'Espace nautique Arc en ciel innovera en remplaçant le chlore par un produit de substitution constitué d'une molécule déjà largement utilisée pour l'assainissement de l'eau et que l'on retrouve notamment dans les produits de désinfection des lentilles oculaires ou du matériel au contact des denrées alimentaires.

La CCVK étudie également la possibilité de stocker une partie de l'eau rejetée par les bassins pour l'utiliser à l'arrosage du parc et permettre ainsi de substantielles économies d'eau potable.



*Non toxique et non allergène, ce nouveau traitement n'a pas d'odeur et offrira indéniablement un meilleur confort aux baigneurs et au personnel de l'Espace nautique Arc en ciel tout en respectant davantage leur santé.*

**Renseignements :**

Espace nautique Arc en ciel – [www.kaysersberg.com/piscine/](http://www.kaysersberg.com/piscine/) ou tél. : 03 89 78 26 27

■ Assainissement collectif

## LA VALLÉE EST RACCORDÉE À COLMAR

**Programmé de longue date, le raccordement du réseau des eaux usées d'Ammerschwahr, Kaysersberg, Kientzheim et Sigolsheim à la station d'épuration de Colmar est désormais opérationnel.**

Ce branchement remplace les stations d'épuration de Kaysersberg et Sigolsheim qui ne répondaient plus aux exigences de traitement actuelles.

Les travaux se sont étalés de juin à décembre 2007. Ils consistaient essentiellement en la pose d'une canalisation de 4 km (dont un passage sous la Weiss) et la construction d'un poste de refoulement permettant de réguler les flux entre le réseau du vignoble et celui de Colmar. Montant des travaux réalisés : 800 000€ HT.

Ce chantier se prolongera de mars à septembre 2008 par la démolition des stations d'épuration de Sigolsheim et de Kaysersberg et par la construction de bassins de stockage à Sigolsheim pour un coût estimatif de 1,1 M€ HT.



## Habitat

# DES AIDES ET DES CONSEILS POUR AMÉLIORER ET CRÉER DES LOGEMENTS

**Vous êtes propriétaire bailleur et vous souhaitez améliorer votre logement ou transformer un bâtiment en logement locatif à loyer maîtrisé ?**

Le Département du Haut-Rhin a mis en place un programme d'intérêt général (PIG), confié au Groupe DOMIAL, qui vous permet d'obtenir des subventions pour vos travaux d'amélioration (mise aux normes de logements existants, création de logements dans les combles, transformation de granges, etc.).

En contrepartie de ces aides (variant de 20 à 65%), vous acceptez de modérer le loyer pendant 9 ans.

### > DOMIAL

Agence de Colmar

Tél. : 03 89 20 79 50 - [www.domial.fr](http://www.domial.fr)

**Vous êtes propriétaire occupant ?**

Vous pouvez également bénéficier de subventions de l'ANAH pour la réalisation de travaux destinés à l'amélioration de votre logement ainsi qu'à l'accessibilité et l'adaptation des immeubles aux personnes âgées, à mobilité réduite ou handicapées.

### > CONSEIL GENERAL du Haut-Rhin

Service Habitat et Solidarités Territoriales

Tél. : 03 89 30 65 98 - [www.cg68.fr](http://www.cg68.fr)

**Que vous soyez propriétaire bailleur ou propriétaire occupant**

Si vous projetez de transformer une dépendance agricole ou un ancien local artisanal en y créant des logements, la Région Alsace peut soutenir financièrement l'étude diagnostique préalable et vos travaux d'aménagement.

### > RÉGION ALSACE

Direction de l'Animation et de l'Aménagement des Territoires

Tél. : 03 88 15 67 96 - [www.region-alsace.eu](http://www.region-alsace.eu)

**Vous construisez ou rénovez un logement ? Vous voulez mieux vivre dans votre logement tout en diminuant vos charges et en respectant l'environnement ?**

Il existe de nombreuses aides financières (subventions, prêts bonifiés, crédits d'impôts, etc.), notamment pour les installations utilisant les énergies renouvelables. Faites appel aux organismes spécialisés : ils pourront vous conseiller dans votre projet et vous informer sur les aides auxquelles vous avez droit !

### > RÉGION et ADEME ALSACE

Programme Energivie

Tél. (n° vert) : 0800 60 60 44 - [www.energivie.fr](http://www.energivie.fr)

Le Conseil d'Architecture, d'Urbanisme et de l'Environnement du Haut-Rhin (CAUE) peut également vous conseiller pour une architecture de qualité et compatible avec l'environnement.

Des permanences et des conseils gratuits sont assurés à la Mairie de Kaysersberg les 1<sup>er</sup> et 3<sup>e</sup> mercredis du mois de 14h à 17h.

### > CAUE du Haut-Rhin

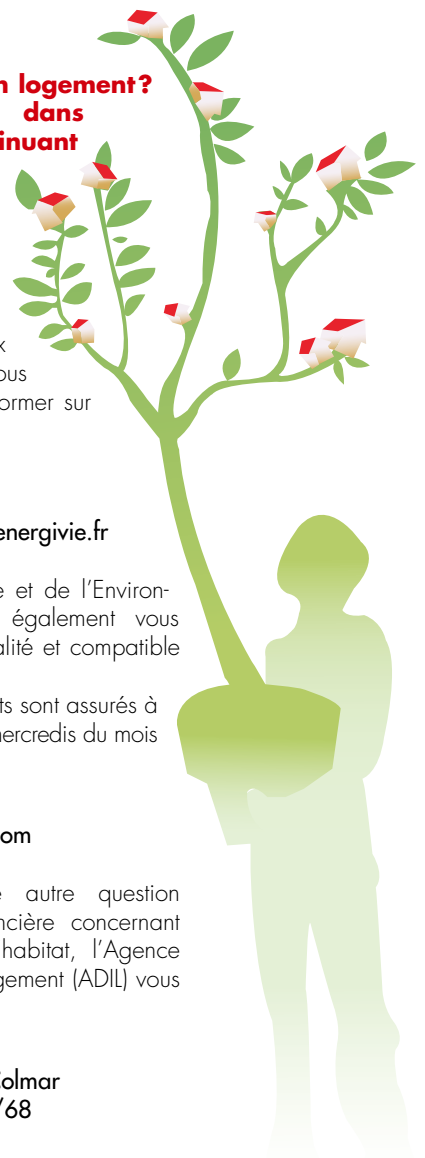
Tél. : 03 89 23 33 01 - [www.caue68.com](http://www.caue68.com)

Propriétaires, locataires, pour toute autre question d'ordre juridique, technique ou financière concernant votre logement ou la politique de l'habitat, l'Agence Départementale d'Information sur le Logement (ADIL) vous renseigne gratuitement.

### > ADIL du Haut-Rhin

Centre d'Information sur l'Habitat de Colmar

Tél. : 03 89 21 75 35 - [www.adil.org/68](http://www.adil.org/68)



## Internet

# BIENTÔT UN NOUVEL OUTIL AU SERVICE DES HABITANTS



Communauté de Communes Vallée de Kaysersberg

Bienvenue sur le site de la Communauté de Communes de la Vallée de Kaysersberg

Rechercher

Connaitre la CCVK | Vivre | Entreprendre et développer | Découvrir

Intranet | Contact

La vallée de Kaysersberg, un pôle économique, résidentiel et touristique de référence en développement durable.

An hent nonsequismod te consequipit eugait nonsent nis augait dolon sequismod te consequipit eugait An hent nonsequismod te consequipit eugait nonsent nis augait doloire ridunt diam quis euissisi blaore vullaore feugiam consent at, volortio eugue diuer suscip ea feussis nix em et autat. Et, se ming.

ACTUALITÉ

**Soirée Halloween, vif succès !**  
An hent nonsequismod te consequipit eugait nonsent nis augait dolon sequismod te consequipit eugait...

**Opération spéciale compostage**  
L'opération est reconduite jusqu'à la fin de l'année...

ZOOM

**Développement local DU PROJET POLITIQUE AUX RÉALISATIONS CONCRÈTES**  
La CCVK a validé, fin 2006, la charte de développement 2007-2012. Ce programme, construit comme un véritable projet de territoire, est centré autour de l'ambition politique commune de « Faire de la vallée de Kaysersberg, un pôle économique, résidentiel et touristique de référence en développement durable »...

Accès direct

Espace Nautique Arc en Ciel | Médiathèque

Service Déchets | Petite enfance, enfance et jeunesse

Covoiturage

Actualités | Marchés publics | Offres d'emploi et stages | Agenda | Annuaire

Recommander à un ami - Contact - Mentions légales

Réalisé avec ilcopage

La CCVK a engagé depuis quelques semaines la création de son futur site internet, dont la mise en ligne est prévue début mai 2008.

[www.cc-kaysersberg.fr](http://www.cc-kaysersberg.fr) aura une vocation pratique et concrète au service de l'ensemble des habitants de la vallée de Kaysersberg.

Déchets, médiathèque, enfance, jeunesse, habitat, entreprises, services administratifs... toutes les informations utiles y seront rassemblées.

### Les innovations

Le site [www.cc-kaysersberg.fr](http://www.cc-kaysersberg.fr) innovera dans deux domaines. Celui de la mutualisation des services publics locaux au travers d'un réseau intranet qui reliera la CCVK à l'ensemble des 10 communes membres.

En matière de mobilité, le site proposera aussi, dès la fin du premier semestre 2008, un service gratuit de covoiturage, pour les personnes habitant et travaillant dans la vallée de Kaysersberg.

## Aménagement

# LE SCHÉMA DE COHÉRENCE TERRITORIALE EST SUR LES RAILS

L'élaboration du Schéma de Cohérence Territoriale (SCOT) Montagne, Vignoble et Ried a démarré sur le territoire de la Commune de Niedermorschwihr et des Communautés de Communes de la Vallée de Kaysersberg et du Pays de Ribeauvillé.

Cette procédure d'urbanisme, qui durera près de 3 ans, les élus l'ont voulu ouverte et participative.

Pour la première phase, qui consiste à réaliser le diagnostic et l'état des lieux initial de l'environnement sur le territoire, des ateliers de travail ont été organisés.

Ces réunions ont été l'occasion de premiers échanges avec

les habitants et les acteurs du territoire. Les éléments définitifs de ce diagnostic seront disponibles début 2008 et permettront de dégager les grands enjeux de l'aménagement du territoire.

Pour suivre l'évolution des études et vous tenir informé sur le SCOT, consultez le site Internet dédié :

[www.scot-mvr.org](http://www.scot-mvr.org)

## Bonnes pratiques

# LES SERVICES DE LA CCVK S'ENGAGENT

Par quelques gestes simples et accessibles à tous, particuliers, entreprises ou collectivités, les services de la CCVK s'engagent quotidiennement en faveur du respect de l'environnement.

- Généralisation des courriers et invitations par voie électronique
- Tri sélectif systématique des papiers-cartons-plastiques.
- Installation de stores extérieurs en alternative à un système de climatisation.

- Politique d'achats de produits labellisés «écologique» pour les fournitures administratives et les produits d'entretien.
- Installation de limiteurs de débit sur tous les robinets.
- Consommation exclusive d'eau du robinet en carafe lors des réunions.
- Utilisation systématique de la fonction recto-verso pour les photocopies.



Le président, les conseillers et tout le personnel vous présentent leurs

# meilleurs vœux pour

# 2008



## Emploi

# MISSION LOCALE POUR L'EMPLOI DES JEUNES



La CCVK soutient la Mission Locale de Colmar pour ses missions d'accueil, de préparation et d'accompagnement à l'emploi des jeunes de 16 à 25 ans.

Calendrier des permanences de la Mission Locale dans la vallée de Kaysersberg.

• **Kaysersberg** : Le 2<sup>e</sup> mercredi du mois de 8h45 à 11h30 et de 14h à 17h, dans les locaux de la CCVK

• **Ammerschwih** : Le 3<sup>e</sup> mercredi du mois de 8h45 à 11h30 et de 14h à 17h, dans les locaux de la Mairie

• **Lapoutroie** : Le 1<sup>er</sup> mercredi du mois de 8h45 à 11h30 et de 14h à 17h, dans les locaux de la Mairie

• **Orbey** : Le 4<sup>e</sup> mercredi du mois de 8h45 à 11h30 et de 14h à 17h, dans les locaux de la Mairie

**Renseignements, contact, rendez-vous :**

Mission Locale Jeunes 7, rue des Taillandiers B.P. 50576 68018 COLMAR CEDEX  
Tél. 03 89 21 72 20  
[ml@missionlocalecolmar.fr](mailto:ml@missionlocalecolmar.fr)

## Pratique

# ACCÈS AUX DOCUMENTS ADMINISTRATIFS

Vous recherchez un document émis par la CCVK, vous avez une question administrative?

Votre contact : Linda Paulino « Responsable de l'accès aux documents administratifs et des questions relatives à la réutilisation des informations publiques ».

Tél : 03.89.78.21.55

Fax : 03.89.47.36.74

Courriel :

[l.paulino@cc-kaysersberg.fr](mailto:l.paulino@cc-kaysersberg.fr)

## RESTEZ CONNECTÉ

Vous recherchez une information, des horaires, des formulaires en téléchargement concernant les services de la CCVK...

Rendez-vous 24h/24h sur notre page internet [www.cc-kaysersberg.fr](http://www.cc-kaysersberg.fr)



Retrouvez dans cette lettre Trier Info n°9 janvier 2008



## La lettre

N° 11 - Janvier 2008

« La lettre » est éditée par la Communauté de Communes de la Vallée de Kaysersberg, 31, rue du Geisbourg - 68240 Kaysersberg ● Tél. 03 89 78 21 55 / Fax 03 89 47 36 74 ● ISSN 1630-8743 ● Directeur de la publication : Roger Bleu ● Rédaction : Valérie Bronner, Éric Lempereur, Mickaël Barthelmé, Gérald Rioual ● Illustrations : Bénédicte Ammar ● Crédits photos : Valérie Bronner/CCVK ; Christophe Meyer ; Club Vosgien ● Maquette et réalisation : Soferic ● Contact : [valleekb@cc-kaysersberg.fr](mailto:valleekb@cc-kaysersberg.fr)  
Prochaine parution : juin 2008

